

國立中央大學 函

地址：32001桃園市中壢區中大路300號
承辦人：彭莉雅
電話：(03)4227151分機65956
傳真：(03)4262304
電子信箱：r10129@cc.ncu.edu.tw

受文者：淡江大學學校財團法人淡江大學

發文日期：中華民國110年4月20日

發文字號：中大理天字第1103200133號

速別：普通件

密等及解密條件或保密期限：

附件：2021大學生暑期跨校專題研究計畫活動簡章、2021大學生暑期跨校專題研究計畫活動海報 (110EB00265_1_20143425634.pdf、110EB00265_2_20143425634.png)

主旨：本校訂於110年7月12日至同年8月20日辦理「2021大學生暑期跨校專題研究計畫」活動，請惠予公告並轉知貴校所屬學生踴躍報名參加，請查照。

說明：

一、為提供大專生在暑假返鄉期間能夠至鄰近大學參與前沿的科學研究，本校聯合中山大學、交通大學、成功大學、高雄大學、淡江大學、清華大學、臺東大學(依筆畫順序排列)等八所學校之物理及生醫實驗室，共同籌辦「2021大學生暑期跨校專題研究計畫」活動。期許學生能經由為期六週的專題研究實習探索個人對於科學研究的方向，強化自身在科學研究上之知識與能力。

二、活動訊息如下：

(一)時間：110年7月12日起至同年8月20日止，共計六週。

(二)地點：各校實驗室。

(三)費用：免費(食宿自理)。

三、報名方式：敬請於110年5月31日前完成報名(網址：



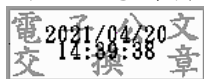
<http://ps1tw.astro.ncu.edu.tw/ttss/index.php/2021a046/>)，並將推薦函以電子郵件寄至ttss@ncu.edu.tw。

四、惠請協助於貴校網站公布活動訊息並轉傳電子海報及報名簡章，鼓勵學生踴躍報名。

正本：國立高雄科技大學、國立臺灣大學、國立政治大學、國立中山大學、國立成功大學、國立臺灣師範大學、國立高雄師範大學、國立東華大學、國立臺灣海洋大學、國立空中大學、國立高雄餐旅大學、國立高雄大學、國立嘉義大學、國立臺北大學、國立臺中科技大學、國立臺北科技大學、國立臺北護理健康大學、國立屏東科技大學、國立暨南國際大學、國立臺灣戲曲學院、國立屏東大學、國立臺北教育大學、國立臺南藝術大學、國立澎湖科技大學、國立聯合大學、國立宜蘭大學、國立臺北商業大學、高雄市立空中大學、國立清華大學、國立中正大學、國立彰化師範大學、國立中興大學、國立體育大學、國立雲林科技大學、國立臺灣科技大學、國立勤益科技大學、國立臺中教育大學、國立虎尾科技大學、國立臺東大學、國立臺北藝術大學、國立臺灣藝術大學、國立臺南大學、國立金門大學、國立臺灣體育運動大學、大同大學、大同技術學院、中山醫學大學、中國醫藥大學、中華醫事科技大學、中臺科技大學、光宇學校財團法人元培醫事科技大學、台北海洋學校財團法人台北海洋科技大學、廣亞學校財團法人育達科技大學、亞東技術學院、亞洲大學、和春技術學院、明新學校財團法人明新科技大學、東南科技大學、長榮大學、南開科技大學、建國科技大學、美和學校財團法人美和科技大學、真理大學、馬偕學校財團法人馬偕醫學院、高雄醫學大學、崑山科技大學、健行學校財團法人健行科技大學、逢甲大學、景文科技大學、朝陽科技大學、開南大學、嘉藥學校財團法人嘉南藥理大學、輔英科技大學、銘傳大學、稻江科技暨管理學院、黎明技術學院、靜宜大學、龍華科技大學、嶺東科技大學、環球學校財團法人環球科技大學、大仁科技大學、大華學校財團法人敏實科技大學、大葉大學、大漢學校財團法人大漢技術學院、中州學校財團法人中州科技大學、中原大學、中國文化大學、中國科技大學、中華大學學校財團法人中華大學、中華學校財團法人中華科技大學、元智大學、文藻學校財團法人文藻外語大學、世新大學、城市學校財團法人臺北城市科技大學、台南家專學校財團法人台南應用科技大學、弘光科技大學、正修學校財團法人正修科技大學、玄奘大學、佛光大學、明志科技大學、明道學校財團法人明道大學、東方學校財團法人東方設計大學、東吳大學、東海大學、法鼓學校財團法人法鼓文理學院、長庚大學、長庚學校財團法人長庚科技大學、南亞科技學校財團法人南亞技術學院、南華大學、南榮學校財團法人南榮科技大學、南臺學校財團法人南臺科技大學、修平學校財團法人修平科技大學、高苑科技大學、崇右學校財團法人崇右影藝科技大學、淡江大學學校財團法人淡江大學、華夏學校財團法人華夏科技大學、華梵大學、慈濟學校財團法人慈濟大學、萬能學校財團法人萬能科技大學、經國管理暨健康學院、義守大學、僑光科技大學、實踐大學、臺北醫學大學、臺灣觀光學院、輔仁大學學校財團法人輔仁大學、遠東科技大學、德明財經科技大學、宏國學校財團法人宏國德霖科技大學、樹德科技大學、中信學校財團法人中信金融管理學院、醒吾學校財團法人醒吾科技大學、蘭陽技術學院、台灣首府學校財團法人台灣首府大學、聖約翰科技大學、學校財團法人中華浸信會基督教台灣浸會神

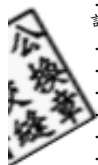
學院、臺北基督學院、臺北市立大學、財團法人一貫道天皇基金會一貫道天皇學院、康寧學校財團法人康寧大學、致理學校財團法人致理科技大學、慈濟學校財團法人慈濟科技大學、台神學校財團法人台灣神學研究學院、一貫道崇德學院

副本：



裝

訂



線

